

國立中央大學 校園導覽圖

NATIONAL CENTRAL UNIVERSITY
NCU CAMPUS MAP

320317 桃園市中壢區中大路300號
03-4227151



地圖 MAP



國道1號(中山高速公路)

中壢交流道(62公里)出口,往新屋方向行駛,沿民族路至三民路右轉,中正路左轉,中大路左轉即可抵達本校前門。車程約5~10分鐘。

國道3號(福爾摩沙高速公路)

大溪交流道(62公里)出口,往中壢方向行駛,轉台66線快速公路(往中壢、觀音方向),接國道1號(北上),於62公里中壢交流道出口,往新屋方向行駛,沿民族路至三民路右轉,中正路左轉,中大路左轉即可抵達本校前門。車程約20分鐘。

GPS衛星導航

北緯24.96828;東經121.195474

校園交通 CAMPUS TRAFFIC

1 汽車入校與停車

- 車輛請以車牌辨識入校：於入口處停等感應區約3秒，待車號辨識成功且柵欄臂舉起後即可行駛入校，校園各處設有停車場，部分環校道路設有停車格。
- 車輛入校停車費率：工作日20元/時、(國定)假日40元/時，每日最高上限200元，未滿30分鐘免收停車費。校園自夜間11時起至次日清晨5時，車輛管制入校，未持有本校教職員工通行證之車輛禁止入校及停放。
- 校友、博士班、碩專班、學生家長等，請於入校時駛人工車道(靠近崗哨的車道)，並主動出示有效相關證件，向崗哨人員領取5折券，並使用自動繳費機或線上繳費折抵後離校。

VEHICLE ENTRANCE AND PARKING

- Let your license plate be identified by the license plate recognition system before entering the campus: Stop in the entrance's sensing area for about 3 seconds and wait for your license plate to be identified. After the barrier arm lifts, you may enter the campus. Many parking lots are established on the campus, and some parking spaces are established along some sections of the outer ring road.
- Rates for parking on campus are 20 NTD per hour for weekdays, 40 NTD per hour for (national) holidays, and the daily maximum limit is 200 NTD. Parking for under 30 minutes is free of charge. From 11 PM to 5 AM, campus access for vehicles is restricted. Vehicles without a valid NCU faculty/staff access pass are prohibited from entering the campus and parking on campus.
- NCU alumni, doctoral students at NCU, in-service master's program students at NCU, and parents of NCU students are kindly requested to drive into the lane to the campus security post (the lane closest to the campus security post) when entering the campus, actively provide valid identification, and ask for a 50% discount voucher for parking from the campus security. When leaving the campus, please use the automatic payment machine or pay the parking fee online with the discount voucher.



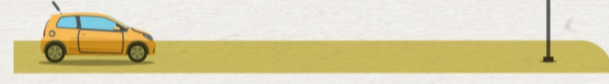
2 車輛自動繳費機

校園設有6臺「自動繳費機」，分別設置於行政大樓、綜教館、後門、大講堂及國民運動中心旁。

本機器除能使用硬幣5元、10元、50元及紙鈔100元，並提供多元支付管道，供民眾及洽公者於出校前繳費使用，繳完費請於30分鐘內出校，請勿於自動繳費機旁臨停繳費，以維護行車秩序，感謝您的合作。

PARKING KIOSK

Six Parking Kiosks are established on campus. They are sitting by the Administrative Building, the General Education Building, the Rear Gate, the Grand Lecture Hall, and the Taoyuan City NCU Civil Sports Center. These Parking Kiosks accept coins (5 NTD; 10 NTD; 50 NTD) and 100 NTD bills. Diverse cashless payment options are also available on these Parking Kiosks for citizens and business visitors to make payments before leaving the campus. Please exit the campus within 30 minutes after making the payment and avoid parking your vehicle temporarily by the Parking Kiosk to prevent traffic jams. Thank you for your cooperation.



3 Youbike站

校園內設置「中央大學圖書館」及後門松苑餐廳前的「中央大學依仁堂」2站，配置30個停車柱與29個停車柱，可容納118台公共自行車，供師生、民眾騎乘使用，享受另地歸還的便利性。

YOUBIKE STATIONS

Taoyuan Youbike "NCU Library Station" and "NCU Yi-Reng Hall" are launched, there are 30 and 29 kickstands respectively. Our Youbike stations are capable to contain 118 public bicycles for teachers, students, and the masses. Everyone is welcome to use!

4 公車站

- 市區公車132、133行駛中壢市區及中央大學之間車程約20-30分鐘；172及173行駛桃園高鐵站及中央大學之間車程約20-30分鐘。校園站牌：前門警衛室、中大湖、依仁堂、後門、觀景台。票價及乘車資訊請詳「桃園公車動態資訊系統網站」(<https://e-bus.tycg.gov.tw/ebus/>)。
- 另有國道客運9025A往返本校及台北市，票價及乘車資訊請詳「桃園公車動態資訊系統網站」(<https://e-bus.tycg.gov.tw/ebus/>)。

**以上資訊請參閱中大首頁-關於中大-交通方式-大眾運輸-中央大學對外交通資訊。

BUS STATION

- City Bus Routes 132, 133 take 20-30 minutes drives from Zhongli downtown to NCU. Routes 172, 173 take 20-30 minutes drives from Taoyuan High Speed Rail station to NCU. (at specific hours) Campus bus stops: Guardroom of Central University、Zhongda Lake、Yi-Ren-Tang of Central University、The Back Door of Central University、Observatory of Central University.
- Highway bus 9025A operates between Taipei City and NCU.

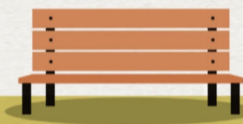
**Please refer to NCU's website for the information above - About NCU - Transportation - Public Transportation Information or refer to Taoyuan City Bus Real-Time Information System website for more information. (<https://ebus.tycg.gov.tw/ebus/>)

5 校園共享滑板車站

校園內設置14處站點，配置70部滑板車供租借，享受另地歸還的便利性。

OLOO E-SCOOTER STATION

There are 14 e-scooter stations on campus and 70 e-scooters available for rent in trial operation. Everyone is welcome to use!



緊急連絡電話 FOR EMERGENCY

1 校安中心/駐校警衛隊

校安中心電話：(03) 280-5666、0911-949630
警衛室電話：(03) 426-7144

STUDENT SAFETY CENTER / CAMPUS SECURITY

Student Safety Center: 24-hrs Emergency Call
(03) 280-5666、0911-949630
Campus Security: (03) 426-7144

2 衛生保健組

電話：(03) 422-7151 分機 57270
專線：(03) 280-4814

HEALTH CARE AND FIRST AID (Health Center)

(03) 422-7151 extension 57270
(03) 280-4814

3 校內各地緊急對講機

只需按壓觸控鈕，即可直接說明您遇到的緊急狀況，緊急對講機分布地點詳正面地圖。

CAMPUS EMERGENCY INTERCOM POLE

Only press the touch alarm button to report emergencies on campus! Locations indicated on map.

2021 中大十景 NCU TOP 10 SIGHTS



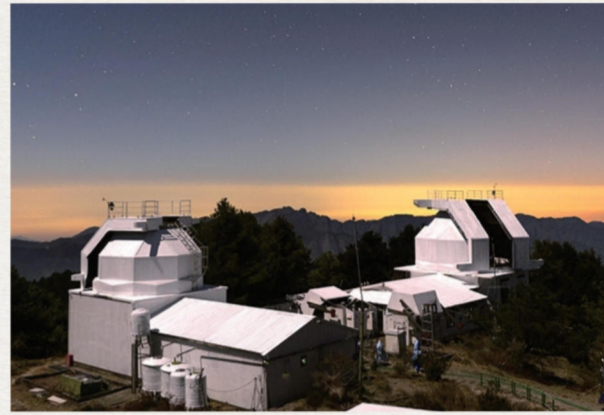
1 中大湖

就原埤塘順勢而建，中大湖景色絕美，湖光映碧；環湖步道、柳條拂衣；花開時節，逢例假日，遊客如織。



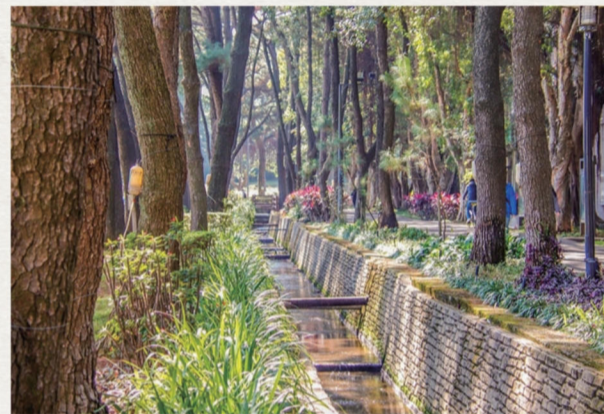
2 總圖書館

氣派雄偉的總圖書館，為校園的知識殿堂，人文輝光閃耀。館藏豐富，翰墨留芳，傳統與現代並存，理性與感性兼具。



3 鹿林天文台

玉山國家公園境內，海拔2,862公尺的鹿林前山，中央大學設有全國最高的鹿林天文台，擁有全國最大口徑的望遠鏡，使得中央大學享有「最高學府」之美名。



4 百花川

百花川為連接石門大圳的引水渠道，橫貫校園，左側為學子上下課必經之路；右側為新建之百花川文學步道，十位文壇校友作品鑄刻其上，更添人文勝景。



5 中大路

筆直的中大路，牌樓聳立，門誌鏗鏘。每逢春夏之交，木棉花開，如火如荼，被譽為「北台灣最美的木棉花道」。



8 大禮堂

教學研究綜合大樓之大禮堂，外型採獨特的「松果」造型，運用梯比鱗次的空間層次，表達深厚的知識內涵。內可容納1,500個座位，氣勢磅礴。



6 友好之櫻

中大湖畔的河津櫻，為本校與日本中央大學締結姐妹校所栽種，2011年日本前首相海部俊樹來台命名。其花型高雅脫俗，深受民眾喜愛。



9 中正圖書館

綠白相間的中正圖書館，被稱為「舊圖」，由陳其寬校友規劃設計，依據井田棋盤的概念，位居校園核心，象徵知識的泉源。內有天井花園，稱「樂讀園」。



7 太遙中心接收站

位於校園西南一隅的太遙中心資源衛星接收站，擁有13米碟型大天線，運用前瞻的科技，守護我們的國土和家園，為中央大學深具特色地標。



10 聽松台

正門左側景觀平台以「聽松」為名，松影搖曳其中，可聽松濤，可眺遠方美景，飽覽旖旎風光，與翼然亭亭合成一體，與左側觀景台相映成趣。

